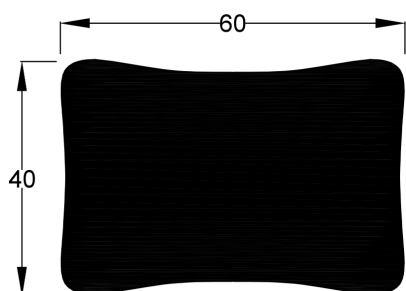


SCHEDA TECNICA GUARNIZIONE PER STAZIONI INTERMEDIE

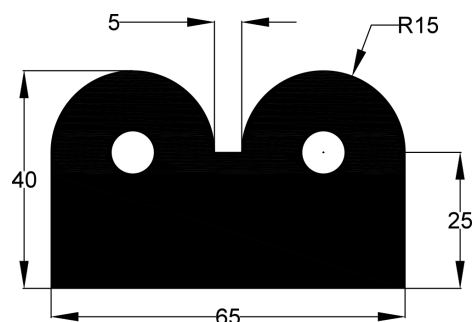
Il sistema di tubi a spinta rappresenta una delle più moderne tecnologie per la posa e per la sostituzione di tubi di ogni diametro sotto terra. ANELTEC offre un'ampia gamma di soluzioni studiate sia per i tubi che per le stazioni intermedie.

Le guarnizioni in gomma per stazioni intermedie **ANELTEC INT** sono realizzate in elastomero EPDM e disegnate per rispondere al meglio alle esigenze di tenuta richieste da questo particolare utilizzo. La nostra Azienda produce sul mercato ed offre due differenti disegni di sezione, per poter rispondere al meglio alle esigenze specifiche del cliente.

ANELTEC INT-1



ANELTEC INT-2



Requisito	Caratteristica Essenziale	Metodo di Prova Richiesto		Valore Ricontrato	Documento Tecnico di Riferimento	Specifica Tecnica Armonizzata
Tolleranze dimensionali	Classe delle tolleranze	ISO 3302		E2	-	UNI EN 681-1:2006
Tenuta: gas e liquido	Durezza	ISO 48		Classe 50	Rapporto di prova per ANELTEC del 6-04-2010	
	Resistenza alla trazione e allungamento a rottura	ISO 37 Provini Tipo 1	Carico rottura	12,3 MPa		
			Allungamento a rottura	650%		
	Deformazione residua a compressione in aria	ISO 815	24h, 70°C	12,8%		
			72h, 23°C	8%		
72h, -10°C			30,2%			
Variazione di volume in acqua	ISO 1817			+4%		
Durabilità	Invecchiamento accelerato in aria	ISO 37	Carico a rottura	-4%	CERISIE, RP n. 642/2008	
	Invecchiamento ISO 188		Allungamento a rottura	-5%		
			ISO 48			+2,5%
	Rilassamento della forza a compressione	ISO 3384	7d, 23°C	11,4%		
			100d, 23°C	16,7%		
Resistenza all'ozono	ISO 1431-1			Nessuna screpolatura visibile a 7x		