



ANELTEC

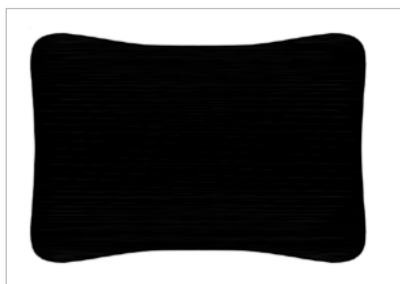
GUARNIZIONE PER STAZIONI INTERMEDIE INT

GUARNIZIONE PER STAZIONI INTERMEDIE ANELTEC INT la soluzione ideale per il microtunneling.

Con ANELTEC INT abbiamo realizzato una guarnizione adatta all'utilizzo nelle nuove tecnologie dei tubi a spinta e del microtunneling.

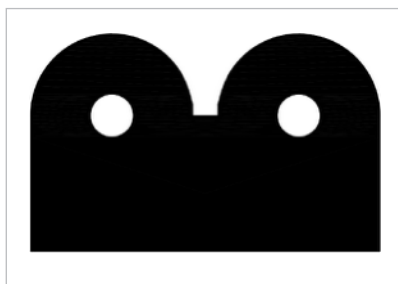
ANELTEC INT è una guarnizione in gomma per le stazioni intermedie nel microtunneling realizzata in elastomero EPDM. Il sistema di tubi a spinta rappresenta una delle più moderne tecnologie per la posa e per la sostituzione di tubi di ogni diametro sotto terra. ANELTEC offre un'ampia gamma di soluzioni studiate sia per i tubi che per le stazioni intermedie. La nostra Azienda produce sul mercato ed offre due differenti disegni di sezione, per poter rispondere al meglio alle esigenze specifiche del cliente.

DETTAGLI PRODOTTO



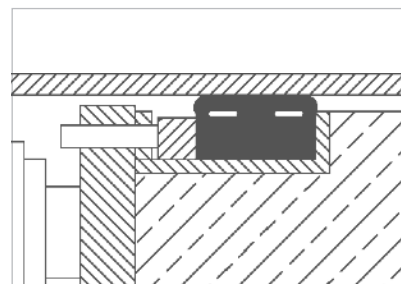
ANELTEC INT-1

La guarnizione ANELTEC INT-1 ha sezione rettangolare e dimensioni di 60 mm x 40 mm.



ANELTEC INT-2

ANELTEC INT-2 ha invece una sezione più complessa che misura 65 mm x 40 mm



Deformazione regolabile

Grazie a piastre regolabili tramite vite, può essere aumentata o diminuita la deformazione del profilo.



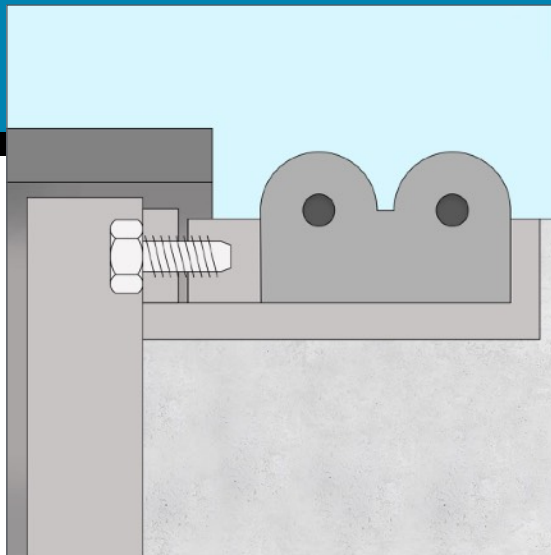
ANELTEC srl

Via Tagiura 10 | 20146 Milano | +39 02 42 23 343 | +39 02 48 95 24 70 (Fax)
info@aneltec.it | www.aneltec.it

EN 681-1



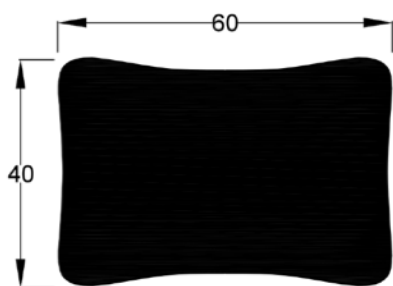
ANELTEC INT



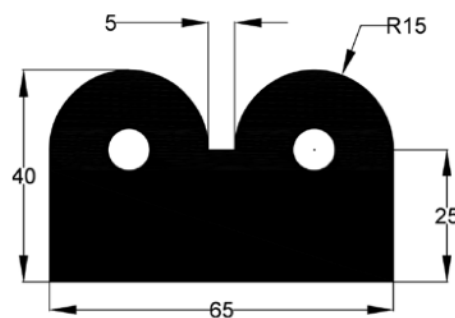
- Realizzato in gomma EPDM durezza 50 ± 5 IRDH, il materiale permette un'ottima resistenza alla costante aggressione delle acque reflue.
- Nessun danno alla guarnizione durante la spinta dei tubi se lubrificata correttamente.
- Disponibile in due diverse sezioni, a seconda delle esigenze del cliente.

MISURE DELLA GUARNIZIONE

ANELTEC INT-1



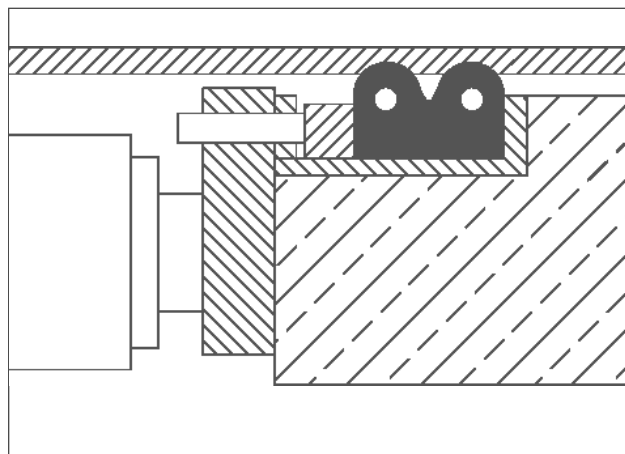
ANELTEC INT-2



MONTAGGIO E POSA DEI TUBI

Per il montaggio di tutte le nostre guarnizioni si raccomanda l'utilizzo del lubrificante ANELTEC.

La guarnizione lavora con circa l'8% di pretensionamento e va posizionata nel solco in acciaio del maschio, assicurandola al tubo stringendo le viti di regolazione. Il lubrificante va messo sull'intera zona di scivolamento.



ANELTEC srl

Via Tagiura 10 | 20146 Milano | +39 02 42 23 343 | +39 02 48 95 24 70 (Fax)
info@aneltec.it | www.aneltec.it

EN 681-1

