



**ANELTEC**

## **GUARNIZIONE INCORPORATA GI-29**

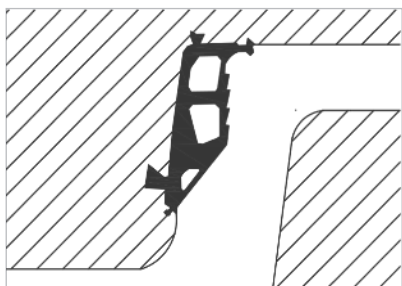
### **GUARNIZIONE INCORPORATA ANELTEC GI-29**

#### la guarnizione incorporata per pozzetti.

*ANELTEC GI-29 è adatta per i consueti impianti di produzione di pozzetti.*

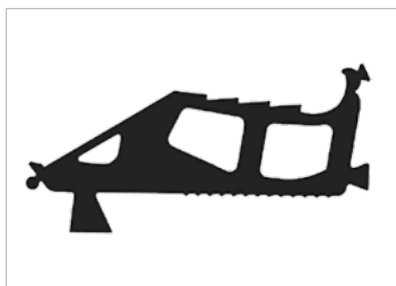
ANELTEC GI-29 è una guarnizione di tenuta per la femmina dei pozzetti in calcestruzzo e calcestruzzo armato. Si tratta di una guarnizione incorporata: viene installata durante la fase di fabbricazione del pozzetto, ponendola sul fondello prima della gettata. Per utilizzarla è necessario un fondello specifico, creato appositamente con una forma che permetta il posizionamento della guarnizione. GI-29 è realizzata con elastomero EPDM, secondo gli elevati standard qualitativi ANELTEC e in accordo con le vigenti normative europee EN 681-1.

#### **DETTAGLI PRODOTTO**



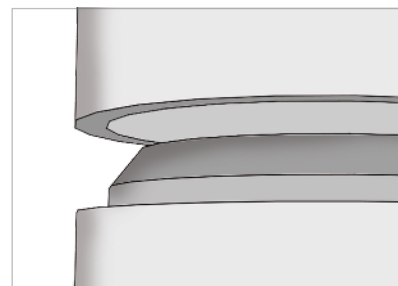
##### **Protezione dell'incastro**

ANELTEC GI-29 riveste l'incastro interno della femmina del pozzetto, evitando l'accumulo di impurità e la formazione di ghiaccio in intercapedine.



##### **Massima tenuta**

Grazie alla notevole massa di gomma utilizzata, ANELTEC GI-29 garantisce un'ottima tenuta per i pozzetti.



##### **Posa rapida e sicura**

La forma a cuneo del lato esterno della guarnizione costituisce una guida per facilitare lo scorrimento e l'incastro dei pozzetti.



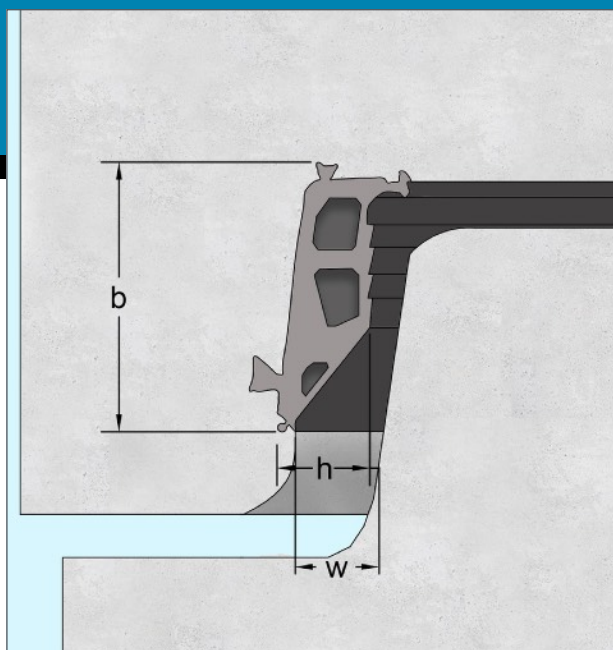
**ANELTEC** srl

Via Tagiura 10 | 20146 Milano | +39 02 42 23 343 | +39 02 48 95 24 70 (Fax)  
info@aneltec.it | www.aneltec.it

EN 681-1



# ANELTEC GI-29



- Realizzato in gomma EPDM durezza  $50 \pm 5$  IRDH, il materiale permette un'ottima resistenza alla costante aggressione delle acque reflue.
- Necessita di un fondello appositamente realizzato per l'utilizzo di questo tipo di guarnizione.
- Disponibile in diverse misure, per rispondere sempre ad ogni esigenza.

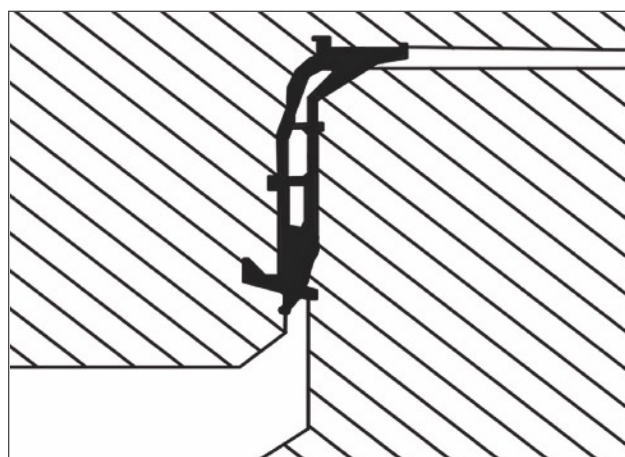
## MISURE DELLA GUARNIZIONE

| $\varnothing$ - mm | Tipo Profilo    | b    | h              | w    |
|--------------------|-----------------|------|----------------|------|
| 800,1000           | <b>GI-29 18</b> | 70,1 | 18,5 -0,4/+1,2 | 12,5 |
| 1200               | <b>GI-29 22</b> | 79,3 | 22,0 -0,4/+1,2 | 14,3 |

## MONTAGGIO E POSA DEI TUBI

*Per il montaggio di tutte le nostre guarnizioni si raccomanda l'utilizzo del lubrificante ANELTEC.*

Il montaggio e la posa di pozzetti che utilizzano ANELTEC GI-29 può avvenire con i consueti mezzi di cantiere, nel rispetto della normativa EN 1610. Il giunto è studiato per resistere con facilità alle forze sviluppate in fase di montaggio, cos' da evitare fratturazioni e rottura.



**ANELTEC** srl

Via Tagiura 10 | 20146 Milano | +39 02 42 23 343 | +39 02 48 95 24 70 (Fax)  
info@aneltec.it | www.aneltec.it

EN 681-1

